

A destinazione in tutta sicurezza

Istruzioni per il montaggio e per il funzionamento

Copertura

Forcella di traino

Copertura Angolo di apertura fino a 30°

KNOTT)))

1. Dati del costruttore:

Knott GmbH
Bremsen – Achsen
Obingerstrasse 15
83125 Eggstätt
GERMANY
Tel. +49 8056 906-0
Fax. +49 8056 906-106
Email: info@knott.de
www.knott.de



Leggere e rispettare le istruzioni per l'uso! Conservare le istruzioni per l'uso per poterle utilizzare in qualsiasi tipo di evenienza. Rispettare le istruzioni di sicurezza e le avvertenze.



L'indicazione „Attenzione“ segnala operazioni che devono essere rigorosamente rispettate per evitare lesioni personali o danni ai componenti.



Indicazioni particolari per una migliore gestione durante le procedure di comando, controllo e regolazione, nonché gli interventi di manutenzione.



Componente rilevante per la sicurezza
Se ne consiglia l'installazione da parte di un'officina specializzata!

Requisiti fondamentali per il montaggio della copertura per la forcella di traino:

La copertura della forcella di traino può essere installata solo in combinazione con l'apposita copertura del dispositivo a inerzia N. articolo 210913.XXX.

Predisposizioni per il montaggio:

Per eseguire il montaggio il caravan deve essere parcheggiato su un terreno piano.

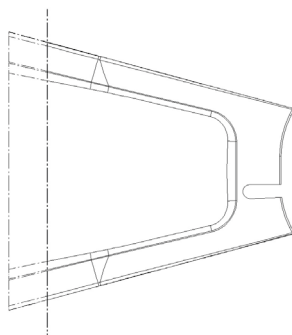
Per consentire una maggiore libertà operativa è possibile che si debba togliere e tirare il freno a mano, immobilizzando così adeguatamente il caravan.

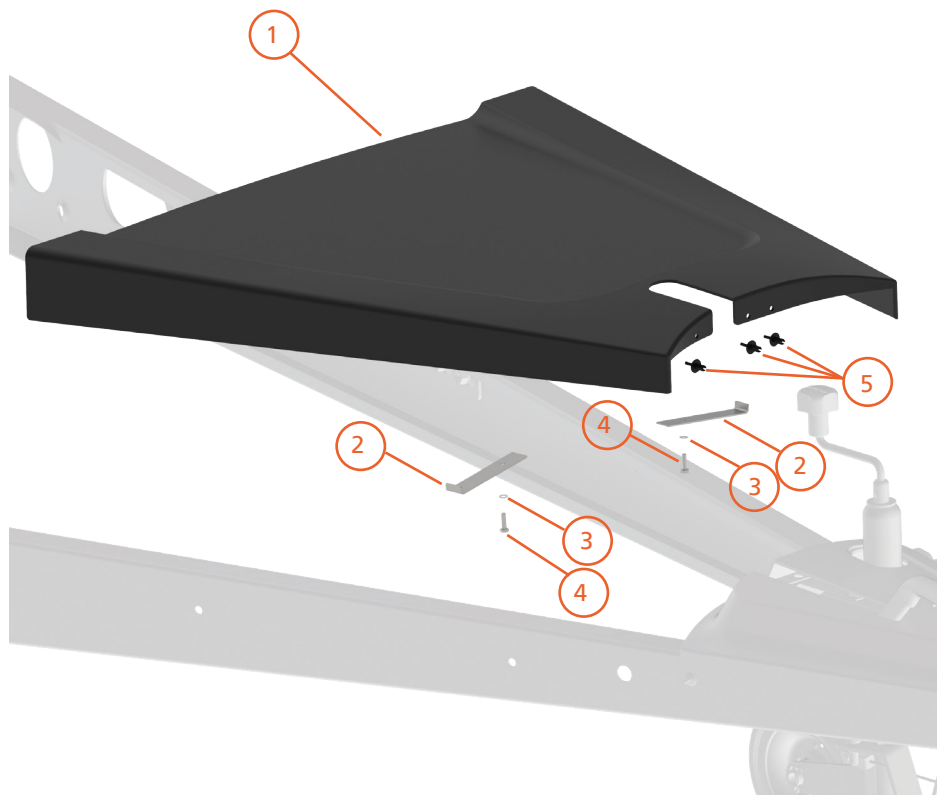
Per il montaggio del chiodo a espansione:

I chiodi a espansione vengono spinti attraverso i fori fino in battuta. Conficcare il pin con colpi di martello mirati finché non è a filo con la testa del chiodo.

Lunghezza variabile della copertura:

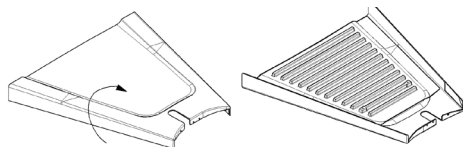
Se necessario, la copertura del timone di traino può essere accorciata con uno strumento adeguato, mantenendo però perfettamente intatta la nervatura di rinforzo con il filetto per il fissaggio presente sul componente.





Posizione	Denominazione	N. articolo	Quantità
1	Copertura	210914.001	1
2	Lamiera ad angolo	211026.001	2
3	Disco dentato	D6797.003	2
4	Vite a testa esagonale	D933.091	2
5	Chiodo a espansione	6902449X	3

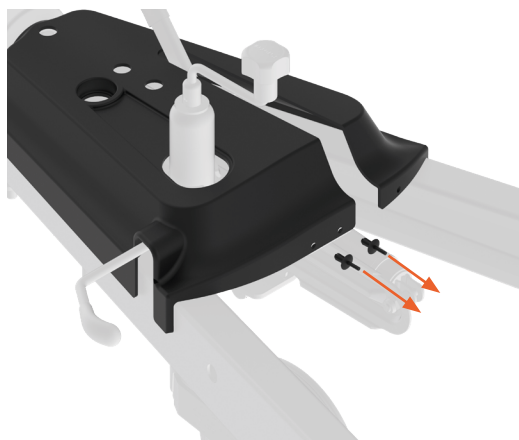
Predisposizioni per il montaggio



Premontare le lamiere ad angolo sulla copertura.



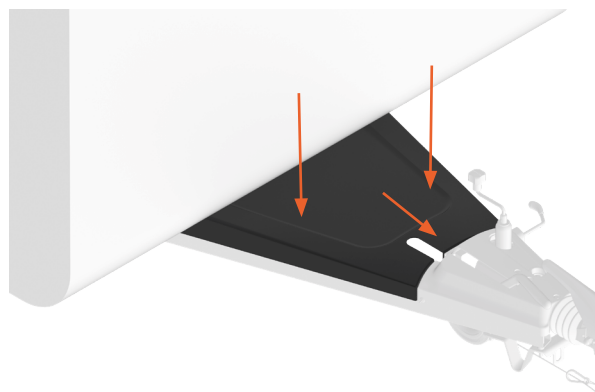
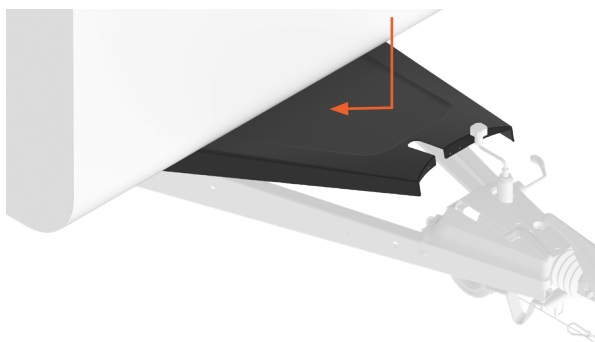
Non stringere la vite!



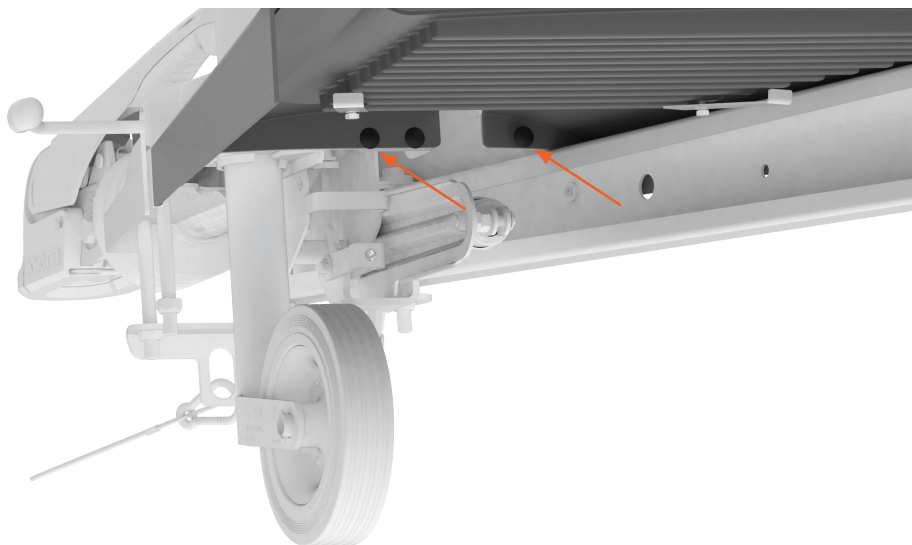
i **IMPORTANTE:**
Se la copertura della forcella di traino viene montata in un secondo momento, si devono semplicemente togliere chiodi a espansione dal fissaggio posteriore. I chiodi a espansione possono essere riutilizzati.

Montaggio

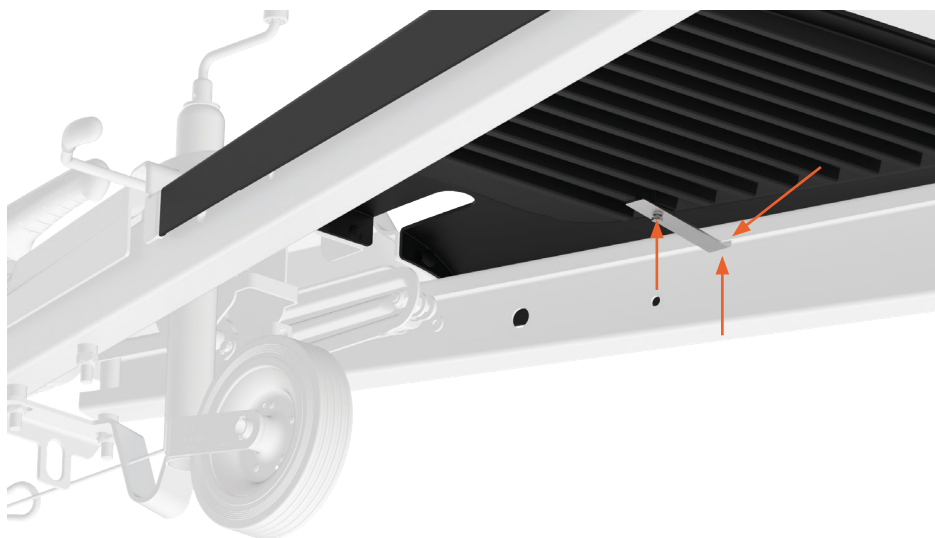
Posizionare la copertura sull'asta di trazione spingendola in avanti fino a raggiungere la parte anteriore del dispositivo a inerzia.



Con i chiodi a espansione fissare la copertura del timone di traino alla copertura del dispositivo a inerzia e/o alla staffa.



Agganciare le lamiere ad angolo premontate all'asta di trazione. Serrare la vite fino a far aderire perfettamente la copertura alle aste di trazione.



NOTE:

Knott GmbH
Gutenbergstraße 21
93128 Regenstauf
Germany

Tel. +49 9402 9317-0
Fax. +49 9402 9317-20

info@knott.de
www.knott.de