

Chegar em segurança

Manual de montagem e de operação

Tampa de proteção Forquilha de tração

Ângulo de expansão da tampa até 30°

KNOTT)))

1. Dados do fabricante:

Knott GmbH
Bremsen – Achsen
Obingerstrasse 15
83125 Eggstätt
GERMANY
Tel. +49 8056 906-0
Fax. +49 8056 906-106
Email: info@knott.de
www.knott.de



Ler as instruções de funcionamento e agir em conformidade! Guardar as instruções de funcionamento para utilização geral. Respeitar as indicações de segurança e os avisos



“Atenção” surge em trabalhos que devem ser estritamente respeitados para evitar ferimentos em pessoas e danos em componentes.



Indicações especiais para um melhor manuseamento durante os processos de operação, controlo e ajuste, bem como durante os trabalhos de manutenção.



Componente relevante para a segurança
Recomendamos a montagem por uma oficina especializada!

Requisitos de montagem da tampa da forquilha de tração:

A tampa da forquilha de tração pode ser montada apenas em combinação com a respetiva tampa do sistema de travagem por inércia, n.º de artigo 210913.XXX.

Preparação para a montagem:

Para a montagem, a caravana tem de estar imobilizada em segurança numa superfície plana.

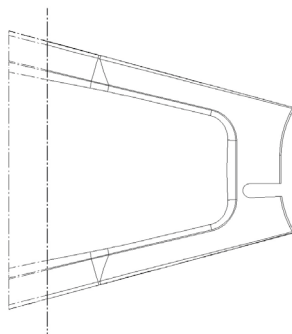
Para garantir uma maior liberdade de manobra, poderá ser necessário soltar e acionar o travão de mão, pelo que se deve assegurar que a caravana não se movimenta inadvertidamente.

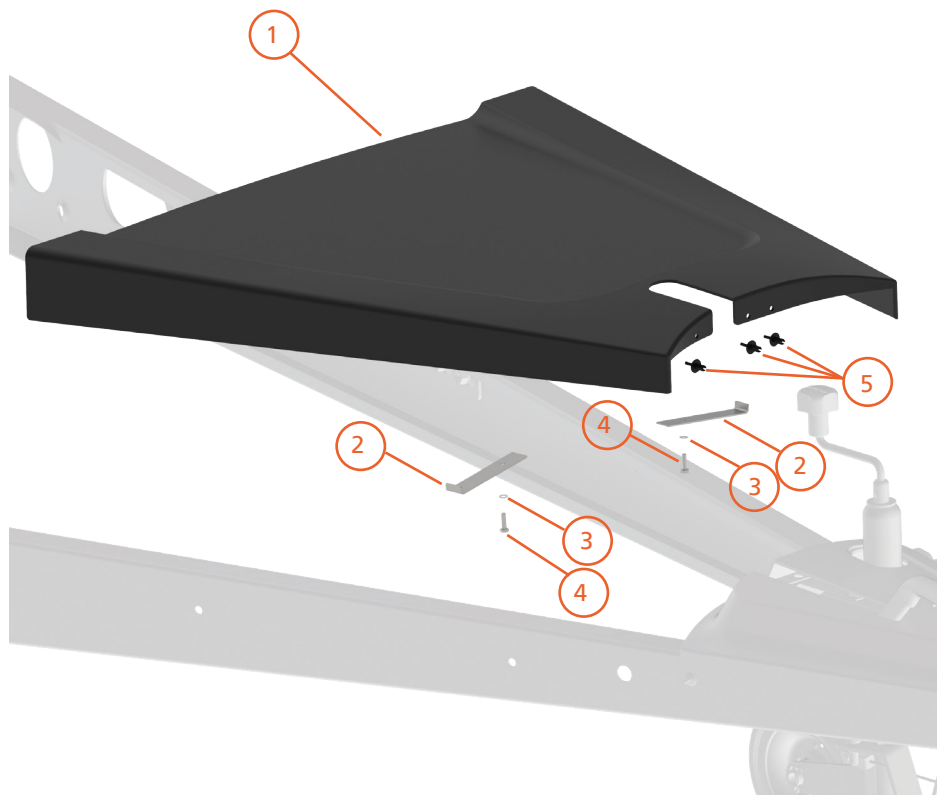
Para montagem dos rebites de expansão:

Os rebites de expansão são introduzidos nos orifícios, até ao encosto. Mediante impacto com martelo direcionado, afundar o pino até que fique alinhado com a cabeça do rebite.

Comprimento variável da tampa:

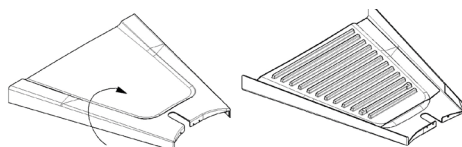
Na medida do necessário, a tampa da lança de tração pode ser encurtada usando ferramentas adequadas. A nervura de reforço com a rosca de fixação tem de ser integralmente conservada no componente





| Item | Designação | N.º artigo | Quantidade |
|------|--------------------|------------|------------|
| 1 | Tampa de proteção | 210914.001 | 1 |
| 2 | Esquadro angular | 211026.001 | 2 |
| 3 | Arruela dentada | D6797.003 | 2 |
| 4 | Parafuso sextavado | D933.091 | 2 |
| 5 | Rebite de expansão | 6902449X | 3 |

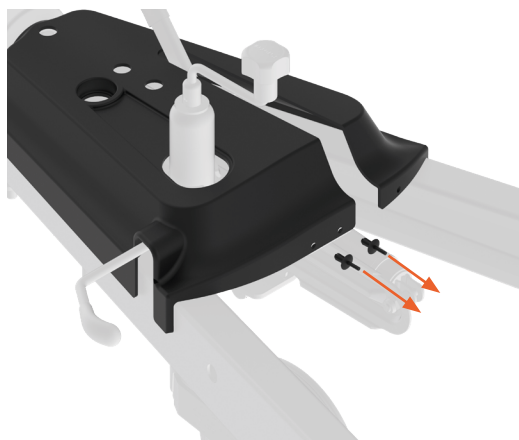
Preparação para a montagem



Montar previamente os esquadros angulares na tampa de proteção.



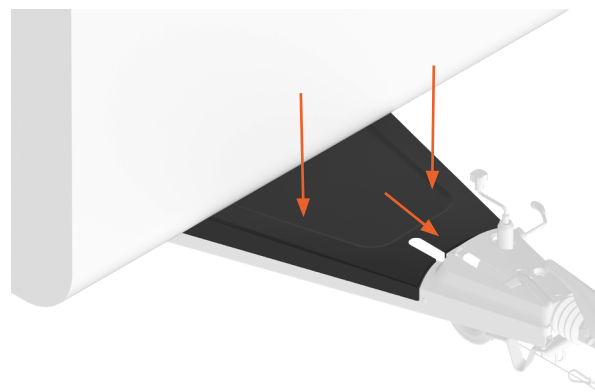
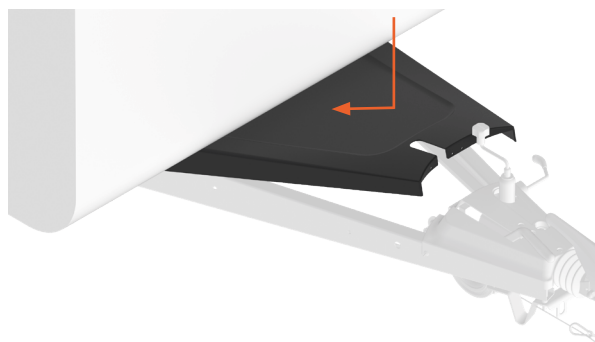
Não apertar totalmente o parafuso!



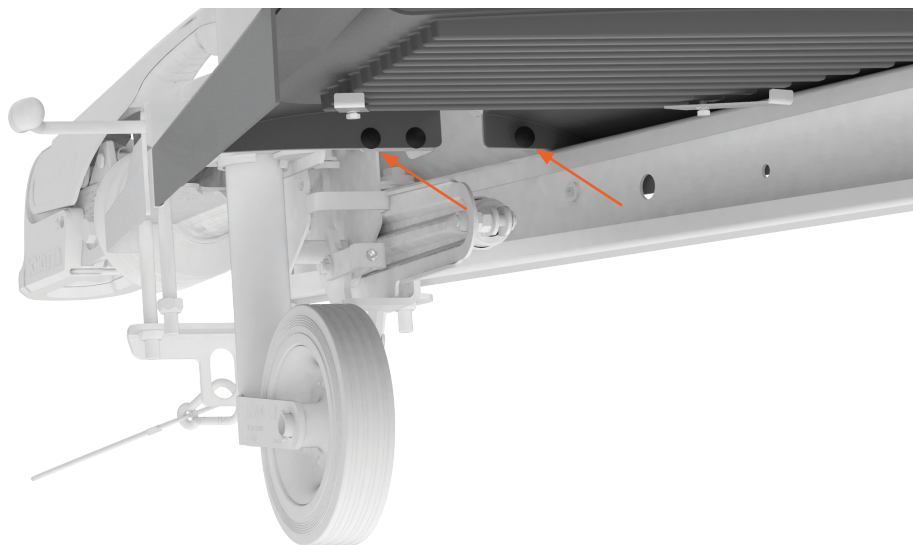
i **IMPORTANTE:**
Se a tampa da forquilha de tração for montada posteriormente, têm primeiro de ser removidos os rebites de expansão da fixação traseira. Os rebites de expansão podem ser reutilizados.

Montagem

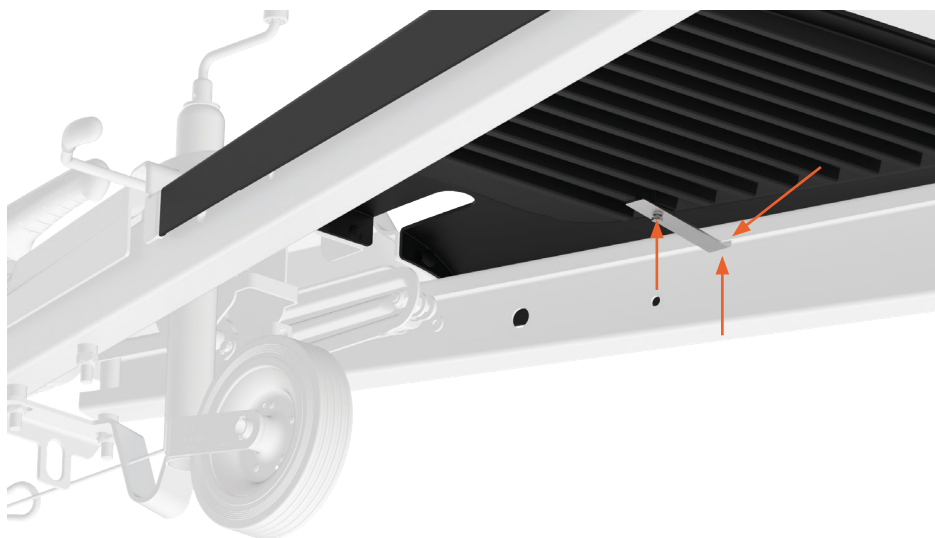
Colocar a tampa de proteção sobre as longarinas de tração e deslizar totalmente até à frente, na tampa dianteira do sistema de travagem por inércia.



Usando os rebites de expansão, montar a tampa da lança de tração na tampa do sistema de travagem por inércia ou no ângulo de fixação.



Engatar na longarina de tração os esquadros angulares previamente montados. Apertar o parafuso até que a tampa de proteção fique firmemente encostada às longarinas de tração.



NOTAS:

Knott GmbH
Gutenbergstraße 21
93128 Regenstauf
Germany

Tel. +49 9402 9317-0
Fax. +49 9402 9317-20

info@knott.de
www.knott.de