

Bezpiecznie dotrzyj do celu

Instrukcja montażu i użytkowania

Osłona

Dyszel przyczepy

Osłona, kąt rozwarcia do 30°

KNOTT)))

1. Dane producenta:

Knott GmbH
Bremsen – Achsen
Obingerstrasse 15
83125 Eggstätt
GERMANY
Tel. +49 8056 906-0
Fax. +49 8056 906-106
Email: info@knott.de
www.knott.de



Należy zapoznać się z instrukcją obsługi i przestrzegać jej! Instrukcję zachować i udostępnić do ogólnego użytku. Należy uwzględnić instrukcje dotyczące bezpieczeństwa i ostrzeżenia.



„Uwaga” dotyczy prac, które należy starannie wykonywać, aby zapobiec zranieniu osób lub uszkodzeniu komponentów.



Szczegółowe wskazówki ułatwiające obsługę, kontrolę, nastawę i konserwację



Komponent istotny dla bezpieczeństwa
Zaleca się wykonanie montażu w specjalistycznym warsztacie!

Warunki montażu osłony dyszla:

Oslonę dyszla można montować jedynie w połączeniu z powiązaną osłoną urządzenia najazdowego, nr artykułu 210913.XXX.

Przygotowanie do montażu:

W celu przeprowadzenia montażu przyczepę należy bezpiecznie umieścić na płaskim podłożu.

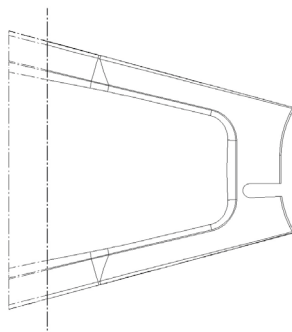
Aby zagwarantować sobie większą swobodę podczas pracy, może zaistnieć konieczność poluzowania i uruchomienia hamulca ręcznego. Z tego powodu należy odpowiednio zabezpieczyć przyczepę przed stoczeniem się.

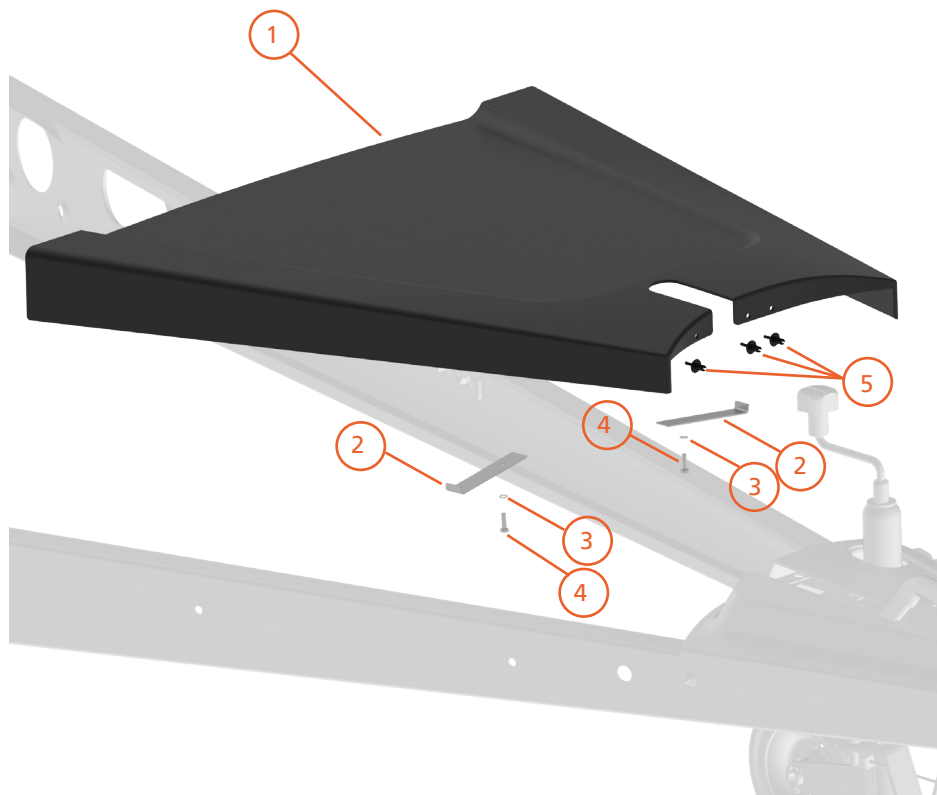
W celu przeprowadzenia montażu nitów rozprężnych:

Nity rozprężne należy przesunąć przez otwory do oporu. Sworzeń wbijać ukierunkowanymi uderzeniami młotka na tyle, aż będzie na jednej linii z głowicą nitu.

Różna długość osłony:

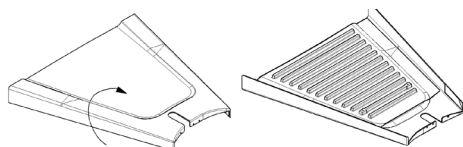
Oslonę dyszla przyczepy można skracać zależnie od potrzeb, wykorzystując w tym celu odpowiednie narzędzie. Żebro mocujące z gwintem do mocowania musi przy tym całkowicie pozostać na elemencie.





Pozycja	Oznaczenie	Nr artykułu	Ilość
1	Oslona	210914.001	1
2	Blacha kątowa	211026.001	2
3	Tarcza zębata	D6797.003	2
4	Śruba sześciokątna	D933.091	2
5	Nit rozprężny	6902449X	3

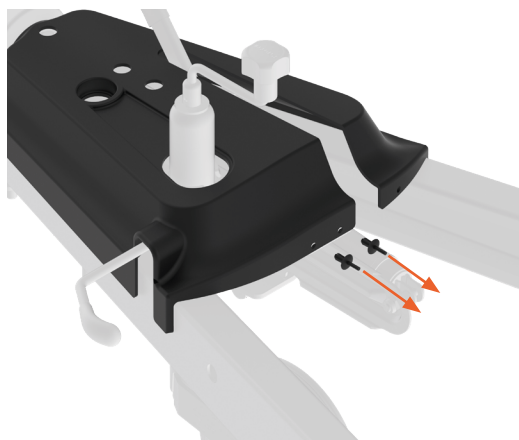
Przygotowanie do montażu



Wstępnie zamontować blachy kątowe na osłonie.



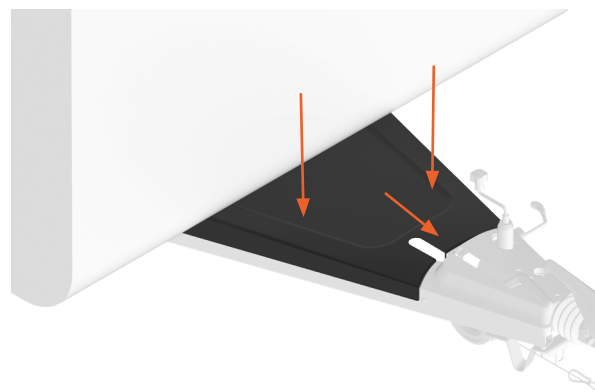
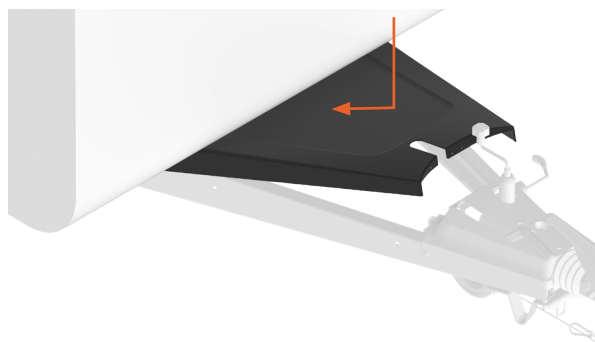
Nie dokręcać całkowicie śruby!



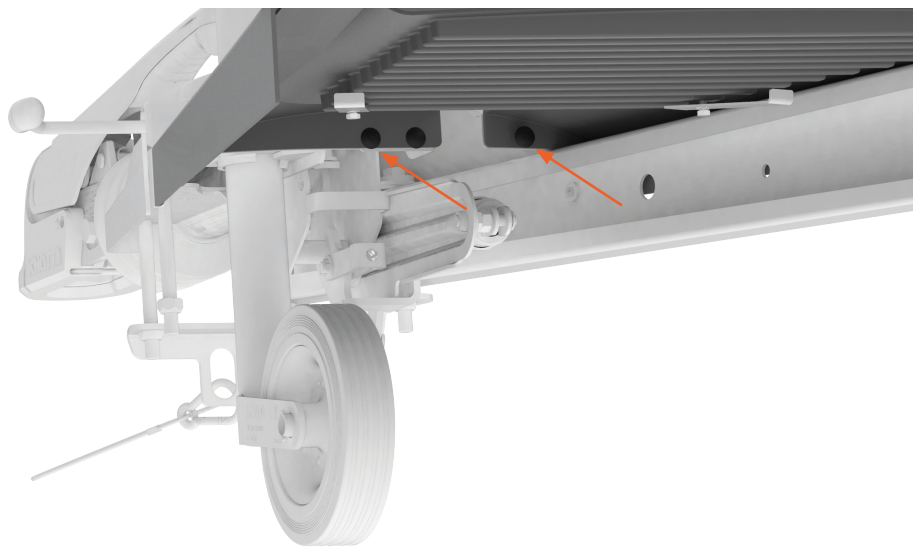
i **WAŻNE:**
W przypadku pofabrycznego montażu osłony dyszla przyczepy należy najpierw usunąć nity rozprężne z tylnego mocowania. Nity rozprężne można ponownie wykorzystać.

Montaż

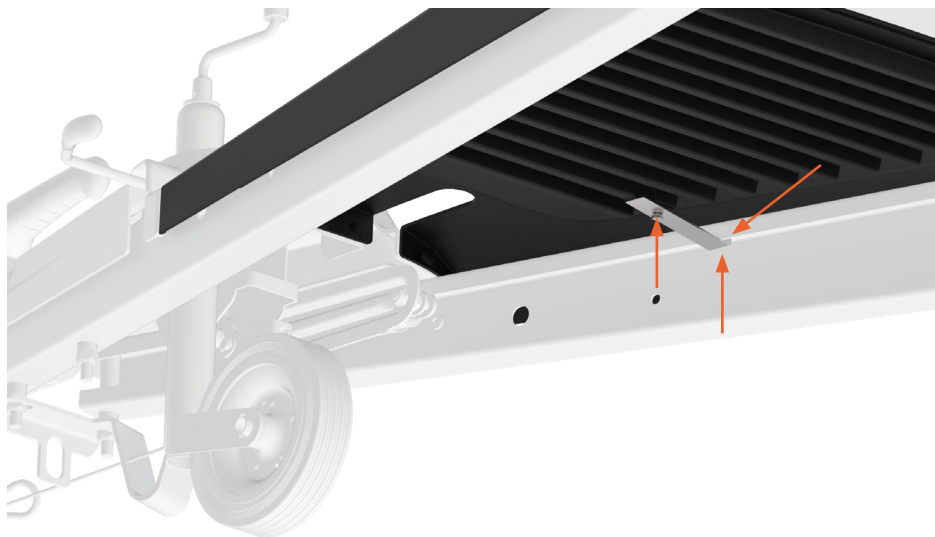
Umieścić osłonę na belkach dyszla i przesunąć całkowicie do przodu na przednią osłonę urządzenia najazdowego.



Za pomocą nitów rozprężnych zamontować osłonę dyszla na osłonie urządzenia najazdowego lub na kątowniku mocującym.



Zaczepić wstępnie zamontowane blachy kątowe na belce dyszla. Dokręcić śrubę na tyle, aż osłona będzie mocno spoczywała na belkach dyszla.



NOTATKI:

Knott GmbH
Gutenbergstraße 21
93128 Regenstauf
Germany

Tel. +49 9402 9317-0
Fax. +49 9402 9317-20

info@knott.de
www.knott.de